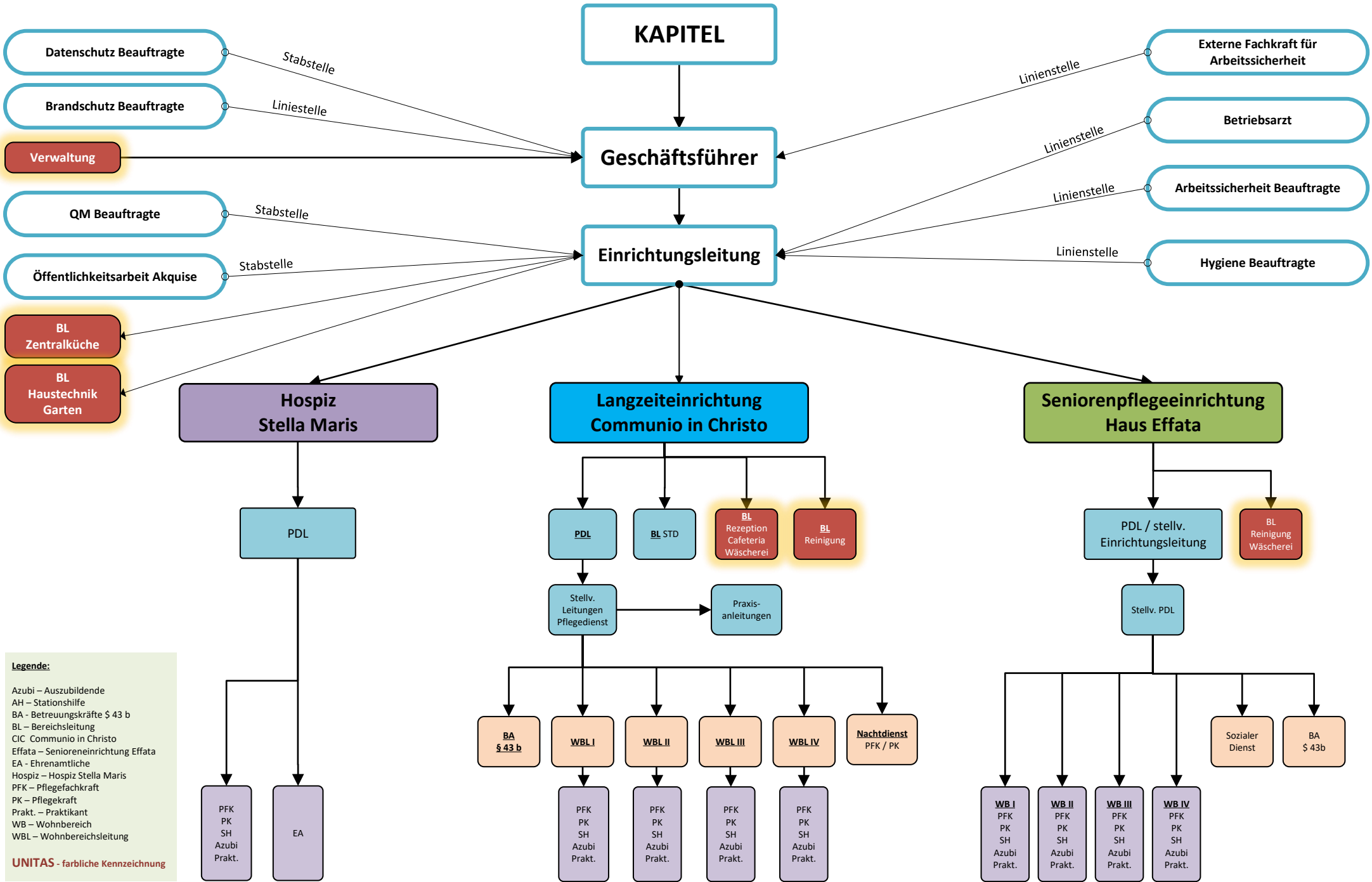


# Organigramm des Sozialwerk Communio in Christo e.V



**Legende:**

- Azubi – Auszubildende
- AH – Stationshilfe
- BA - Betreuungskräfte § 43 b
- BL – Bereichsleitung
- CIC Communio in Christo
- Effata – Senioreneinrichtung Effata
- EA - Ehrenamtliche
- Hospiz – Hospiz Stella Maris
- PFK – Pflegefachkraft
- PK – Pflegekraft
- Prakt. – Praktikant
- WB – Wohnbereich
- WBL – Wohnbereichsleitung

**UNITAS - farbliche Kennzeichnung**

# Organigramm der Arbeitssicherheit

